

Cinéma Public Films présente



UN HÉRISSON DANS LA NEIGE

Document
pédagogique

conçu par Cinéma Public Films

AU FIL DES SAISONS

Pourquoi les arbres perdent leurs feuilles? D'où vient la neige et pourquoi est-elle blanche? Tu as pu découvrir dans le film *Un hérisson dans la neige*, les questionnements et apprentissages de notre jeune hérisson vivant au cœur de la nature.



Retrouve les noms des courts métrages en reportant les bons numéros ci-dessus.

1

Dans le premier court métrage intitulé *Pourquoi les arbres perdent leurs feuilles à l'automne?*, un petit hérisson joue dans les feuilles tombées par terre et demande à son papa pourquoi les arbres perdent leurs feuilles. La réponse lui est donnée sous la forme d'un joli conte!

2

La seconde histoire appelée *Giuseppe*, relate le rêve de ce jeune hérisson: voir la neige. Mais attention, quand le froid arrive, gare au fantôme de l'hiver! On dit qu'il sort de ses montagnes pour attraper les petits hérissons qui ne voudraient pas hiberner...

3

C'est dans le dernier court métrage, *Pourquoi la neige est blanche?* qu'un petit hérisson découvre des restes de neige à la sortie de son hibernation. Il demande à son papa pourquoi elle est blanche; celui-ci lui répond au travers d'un joli conte d'antan.

Réponses: 1 = B, 2 = C, 3 = A

As-tu remarqué que l'environnement change au fil de l'année? Chaque période qui se succède laisse en effet place à des couleurs, formes, odeurs, températures et sensations différentes. Les animaux ont eux aussi des comportements différents. Chacune de ces grandes périodes est appelée "saison". Il en existe 4: l'automne, l'hiver, le printemps et l'été.

Aide Giuseppe à identifier le nom de chacune des saisons représentées:



Réponses: 1 = l'hiver, 2 = le printemps, 3 = l'automne, 4 = l'été

Pour en savoir plus sur ces grandes périodes de l'année, tourne les pages de ce cahier!



L'AUTOMNE

L'automne débute un jour précis du mois de septembre: celui où la durée du jour est parfaitement égale à la durée de la nuit (c'est l'équinoxe d'automne). C'est entre le 21 et le 24 septembre selon les années.

Cette saison se termine le jour du solstice d'hiver qui se situe entre le 20 et le 22 décembre selon les années.

QUE SE PASSE-T-IL À CETTE SAISON?



01 | La durée du jour

Selon toi, les jours raccourcissent ou rallongent ?

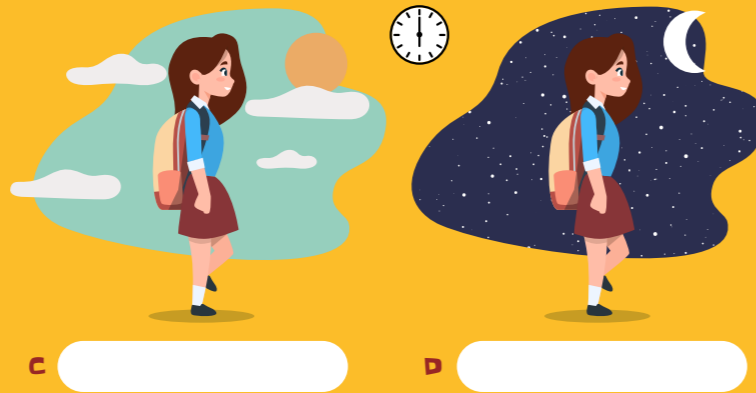
A B

Chaque jour, il y a quelques minutes de lumière en moins: les journées continuent de raccourcir et les nuits de rallonger. Ce phénomène dure jusqu'au début de l'hiver.



02 | La tombée de la nuit

Il est 18h sur chacune de ces 2 images, cette jeune fille rentre de l'école. Selon toi, quelle image représente le début de l'automne et quelle image représente la fin de l'automne?



C

D



03 | Les températures

Augmentent-elles ou diminuent-elles? Les températures refroidissent progressivement. Le temps est davantage pluvieux et venteux.

E F



04 | Les habits

Entoure les vêtements et accessoires utiles en automne.



05 | Les arbres

Perdent-ils leurs feuilles ou les renouvellent-ils?

M N



Pour économiser leur énergie et se protéger du gel de l'hiver qui arrive, les arbres forment des petits bouchons entre les branches et les tiges de chaque feuille. Ces petits tampons bloquent le passage de la sève donc les feuilles se dessèchent et tombent.

Colle une feuille que tu as ramassée ou bien dessines-en une !



06 | Les animaux sauvages

Comment préparent-ils l'arrivée prochaine de l'hiver?

M

Ils font des réserves de graisse en mangeant un maximum ?

Les couches de graisse qu'ils accumulent sur leurs corps leur permettront de se protéger du froid pendant l'hiver. Les ours et les rats-laveurs se préparent ainsi.

P

Ils font des stocks de nourriture ?

Ramasser beaucoup de nourriture leur permet d'avoir des provisions pour l'hiver, comme le fait l'écureuil roux qui les cache méticuleusement dans plusieurs cachettes.

Q

Ils s'envolent pour des pays plus chaud ?

Une grande partie des oiseaux quitte la France pour rejoindre des pays plus chauds, par exemple en Afrique, pour éviter le froid de l'hiver. L'oie sauvage et l'échassier ont cette habitude.

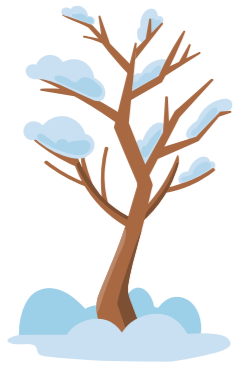
07 | Comment se nomment ces animaux ?



Et les hérissons alors ?

À l'automne, ils stockent de plus en plus de graisse dans leur corps en prévision de l'hiver.

L'HIVER



L'hiver commence lors du solstice d'hiver: c'est le jour de l'année le plus court, qui se situe entre le 20 et le 22 décembre.

Il se finit entre le 20 et le 23 mars, qui est le jour où la durée du jour est parfaitement égale à la durée de la nuit (c'est l'équinoxe de printemps).

QUE SE PASSE-T-IL À CETTE SAISON?



01 | La durée du jour

Selon toi, les jours raccourcissent ou rallongent ?

A B

Chaque jour, il y a quelques minutes de lumière en plus et donc quelques minutes d'obscurité en moins : peu à peu les journées rallongent et les nuits raccourcissent. Ce phénomène durera jusqu'au dernier jour du printemps, qui sera la journée la plus longue.



02 | La tombée de la nuit

Il est 18h sur chacune de ces 2 images, cette jeune fille rentre de l'école. Selon toi, quelle image représente le début de l'hiver et quelle image représente la fin de l'hiver ?



C D



03 | Les températures

Sont-elles froides ou intermédiaires ?

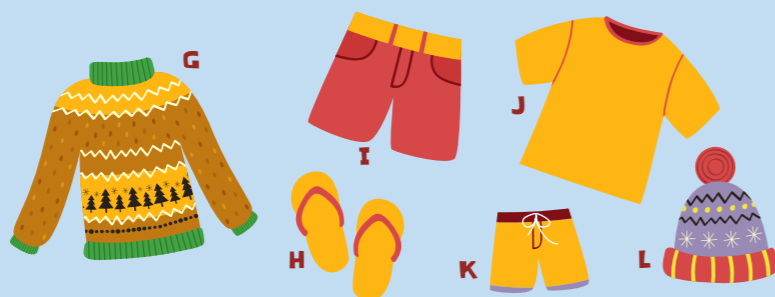
E F

Les températures de l'hiver sont les plus froides de l'année. Il n'est pas rare qu'il gèle ou qu'il neige !



04 | Les habits

Entoure les vêtements et accessoires utiles en hiver.



05 | Les arbres

Ont-ils encore leurs feuilles ou n'en ont-ils plus du tout ?

M N



Les arbres rentrent en « dormance », c'est-à-dire que leur activité est très réduite: ils arrêtent de pousser et mettent en place des mécanismes pour se protéger du gel. La plupart des arbres ont leurs feuilles qui tombent.

Dessine la partie manquante de cet arbre



06 | Les animaux sauvages

Comment vivent-ils en hiver ?

Q

Ils hibernent ou semi-hibernent ?

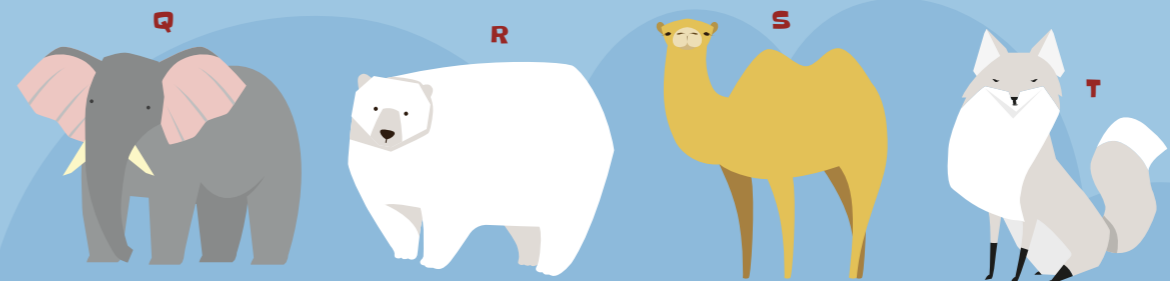
Pour économiser de l'énergie, certains animaux, comme le loir gris ou le hamster, ont leur température corporelle qui baisse beaucoup et leur cœur qui ralentit: ils dorment tout l'hiver. D'autres ralentissent leur activité mais se réveillent quelques fois pour aller se nourrir.

P

Leur pelage s'étoffe ?

Les animaux qui n'hibernent pas ont leurs poils qui s'allongent pour conserver plus de chaleur, comme le chamois ou le renard polaire.

07 | Entoure les animaux qui hibernent !



Et les hérissons alors ?

Ils hibernent tout l'hiver dans la cachette qu'ils se sont confectionnée.



LE PRINTEMPS

Le printemps commence le jour de l'équinoxe de printemps, entre le 20 et le 23 mars, lors duquel la durée du jour est parfaitement égale à celle de la nuit.

Le printemps se termine lors du solstice d'été, soit entre le 20 et le 21 juin selon les années.

QUE SE PASSE-T-IL À CETTE SAISON?



01 | La durée du jour

Selon toi, les jours raccourcissent ou rallongent ?

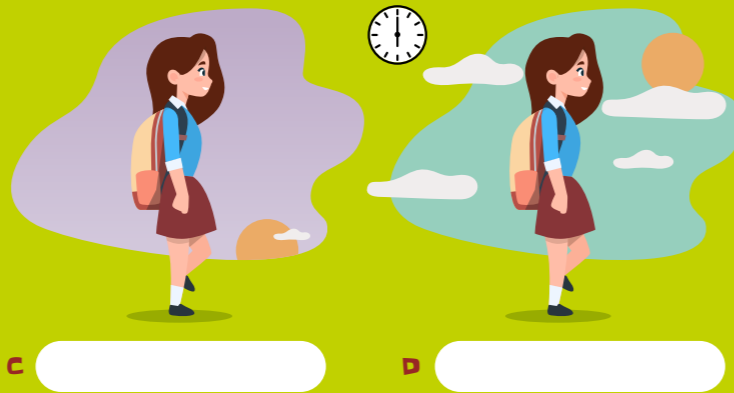
A B

Les journées continuent de rallonger et les nuits de raccourcir, jusqu'au solstice d'été qui marque la fin du printemps.



02 | La tombée de la nuit

Il est 18h sur chacune de ces 2 images, cette jeune fille rentre de l'école. Selon toi, quelle image représente le début du printemps et quelle image représente la fin du printemps ?



C

D



03 | Les températures

Sont-elles froides ou intermédiaires ?

E F

Les températures se réchauffent progressivement. En début de saison il peut encore geler, voir neiger ! Puis les journées se réchauffent petit-à-petit.



04 | Les habits

Entoure les vêtements et accessoires utiles au printemps.



05 | Les arbres

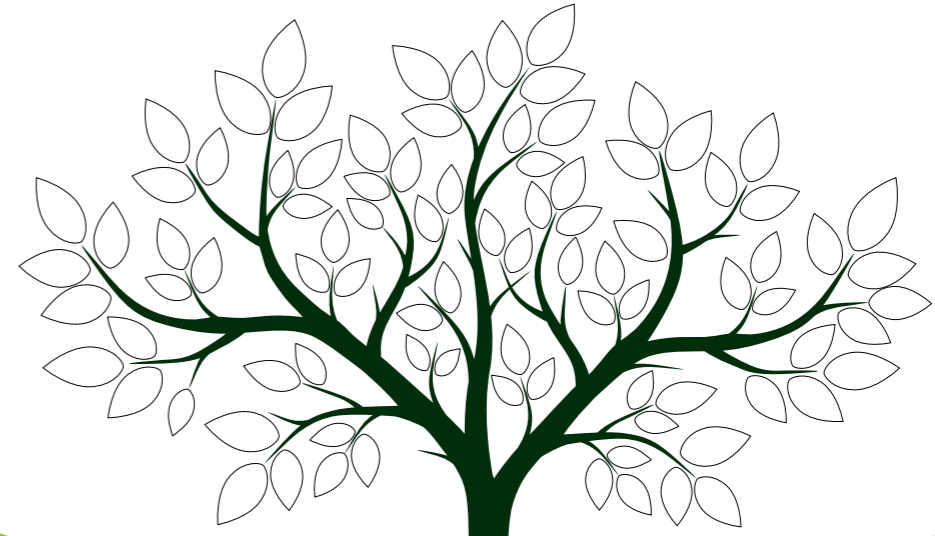
Perdent-ils leurs feuilles ou en ont-ils de nouvelles ?

M N

La sève provenant des racines monte dans l'arbre, les bourgeons éclosent. Les arbres se reproduisent également, grâce aux insectes qui butinent les fleurs.



Colorie les nouvelles feuilles de cet arbre !



06 | Les animaux sauvages

Comment préparent-ils l'arrivée prochaine de l'hiver ?

O

Ils reviennent des pays chauds ?
Les oiseaux qui avaient migré dans des pays chauds reviennent en France car les températures sont plus douces.

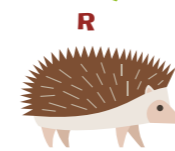
P

Ils sortent de leur hibernation ?
Les animaux qui avaient hiberné ou semi-hiberné reprennent une activité normale et une vie en extérieur. Leur priorité est de trouver à manger car ils ont passé une grande période sans se nourrir.

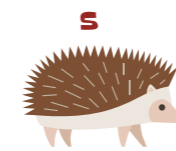
Q

Il s'accouple ?
Le printemps est la saison des amours : les animaux se reproduisent en faisant des bébés !

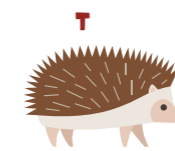
07 | Comment s'appelle le petit du hérisson ?



Le choupisson



Le hérissonneau



Le hérichausson



Et les hérissons alors ?

Ils se réveillent et partent à la recherche de nourriture.

L'ÉTÉ



L'été commence le jour du solstice d'été, c'est-à-dire la journée du calendrier où le jour est le plus long, soit entre le 20 et le 21 juin.

Cette saison se finit lors de l'équinoxe d'automne soit entre le 21 et le 24 septembre.

QUE SE PASSE-T-IL À CETTE SAISON?



01 | La durée du jour

Selon toi, les jours raccourcissent ou rallongent ?

A B

Dès le début de l'été, il y a chaque jour quelques minutes de lumière en moins: peu à peu les journées raccourcissent et les nuits rallongent, et ce jusqu'au dernier jour de l'automne qui est le jour le plus court de l'année.



02 | La tombée de la nuit

Il est 20h sur chacune de ces 2 images, cette jeune fille va se coucher. Selon toi, quelle image représente le début de l'été et quelle image représente la fin de l'été?



C D



03 | Les températures

Sont-elles chaudes ou intermédiaires?

E F

Les températures, lors de l'été, sont les plus chaudes de l'année.



04 | Les habits

Entoure les vêtements et accessoires utiles en été.



Reponses: 01 = A, 02C = fin, 02D = début, 03 = E, 04 = H, I, J et L

05 | Les arbres

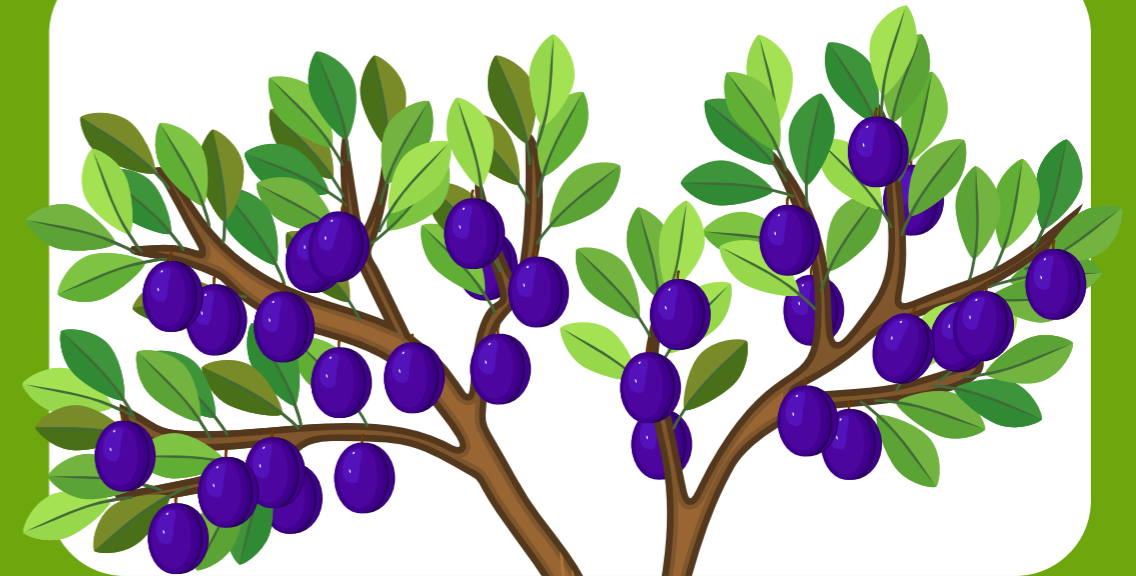
Sont-ils feuillus et verts ou perdent-ils leurs feuilles ?

M N



Les nouvelles pousses de feuilles se sont déployées, les fleurs des arbres laissent place aux fruits, qui poussent et se récoltent en été.

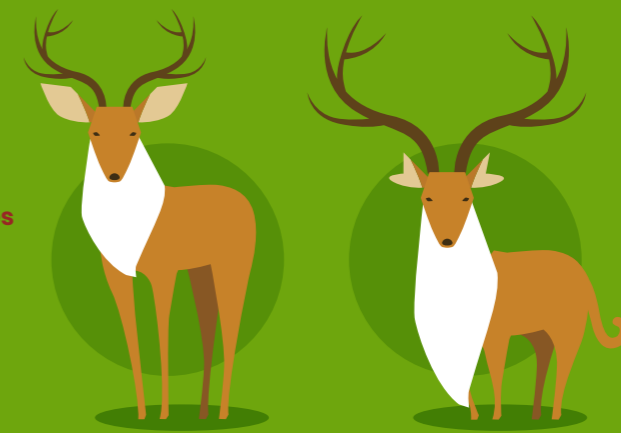
Compte le nombre de prunes présentes sur ce prunier.



06 | Les animaux sauvages

Ils sont très actifs pendant cette période : ils s'occupent de leurs petits, chassent, cueillent et profitent de cette saison pour faire le plein d'énergie.

Retrouve les 5 différences entre ces deux images



07 | Entoure ce que mange le hérisson !



Reponses: 05 = M, 06 = pattes plus courtes, bois plus longs, pelage blanc plus long, oreilles en forme de cœur et queue, 07 = il mange tout sauf de la glace



Et les hérissons alors ?

Ils sont en pleine activité mais... de nuit ! En effet, ils se reposent le jour et s'activent la nuit !



Cinéma Public Films

21 rue Médéric, 92250 La Garenne-Colombes

Conception & rédaction

Élodie Bois

Graphisme

Lea Herrenschildt & Romain Salvati

Rejoignez-nous sur   

